

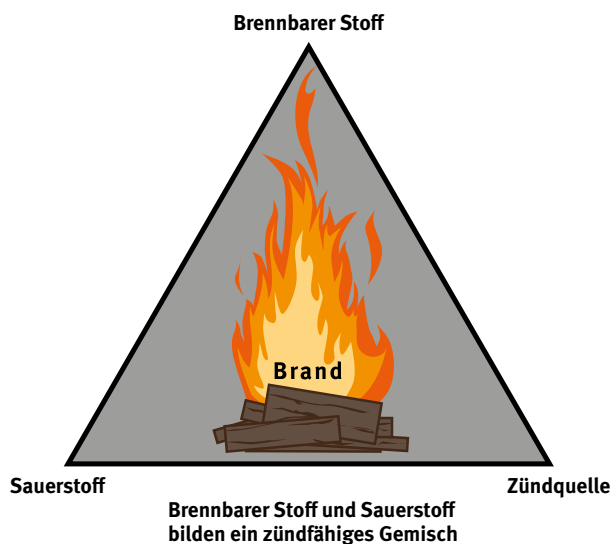
Allgemein

A3

Brandschutz

Ein Brand entsteht, wenn ein brennbarer Stoff (fest, flüssig oder gasförmig), Sauerstoff und eine Zündquelle (z. B. Schweißfunken, Zigaretteglut, Schaltfunken) zusammenkommen.

Da Sauerstoff nahezu überall vorkommt, gilt es im vorbeugenden Brandschutz, brennbare Stoffe von Zündquellen zu trennen bzw. Zündquellen zu vermeiden.



Deshalb beachten:

- Brennbare Stoffe sicher lagern.
- Sauberkeit und Ordnung halten (z. B. gehören överschmierte Lappen in geschlossene nicht brennbare Behälter, Ablagerungen von Stäuben müssen beseitigt werden).
- Zündquellen durch defekte elektrische Geräte vermeiden: Beschädigte Schalter und Kabel oder falsch installierte Elektroanlagen sofort außer Betrieb nehmen.
- Schweißarbeiten bei Brand- und Explosionsgefahr nur mit Erlaubnisschein durchführen.
- Rauchverbote beachten.
- Brandschutztüren nicht verkeilen oder verstellen.
- Flucht- und Rettungswege jederzeit frei halten.
- Feuerlöscher nicht verstellen, auf das untenstehende Symbol achten.



Info:

Geraucht werden darf bei uns:

Nicht geraucht werden darf bei uns:

Info:

Brandschutz Helfer/-innen in unserem Betrieb sind:

Der **nächste Feuerlöscher** befindet sich:

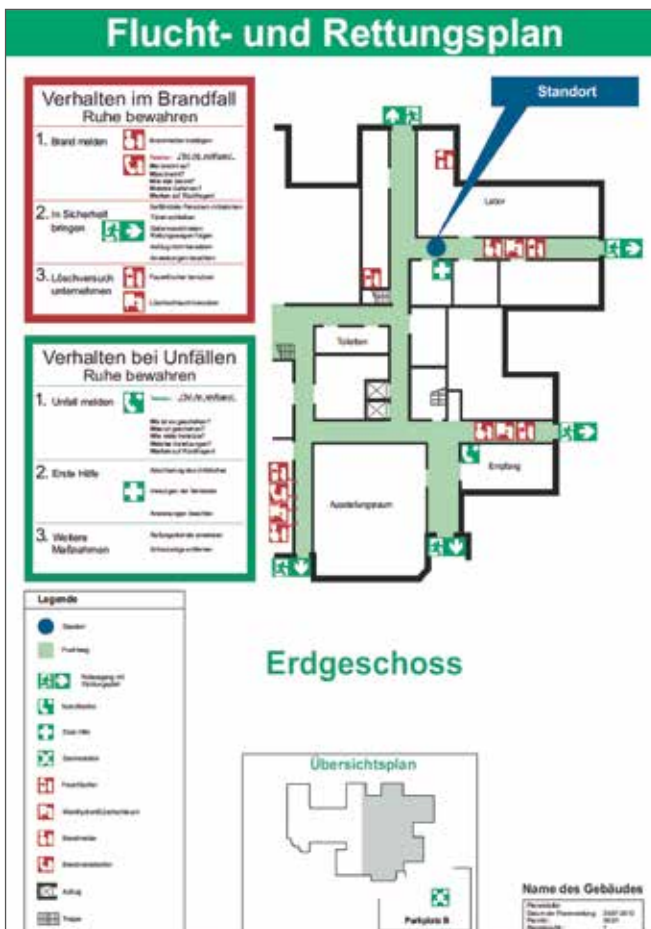
Brandschutz

Verhalten im Brandfall:

- 1 Ruhe bewahren.
- 2 Brand melden (Feuerwehr Tel.: 112, innerbetriebliche Regelungen siehe Alarmplan).
- 3 In Sicherheit bringen.
 - Gefährdete Personen warnen.
 - Hilflöse mitnehmen.
 - Türen und Fenster zum Brandbereich schließen.
 - Gekennzeichneten Fluchtwegen folgen.
 - Keinen Aufzug benutzen.
 - Zum Sammelpunkt begeben.
 - Kontrollieren, ob alle den Brandbereich verlassen konnten.
 - Feuerwehr einweisen.



Verhalten bei kleineren Bränden: Löschversuch unternehmen.



Info:

Der **Flucht- und Rettungsplan** hängt bei uns:

Info:

Die **Sammelstelle** ist bei uns:

